

推論専用 AI 画像処理装置

■ AI を加速する無償のツール OpenVINO™



OpenVINO™ ツールキットとアルゴルの画像処理技術が融合する事により、高速かつ高精度な AI 画像処理を実現します。

個々の要求に柔軟に対応する為、2種類の画像処理装置を用意しています。

※OpenVINO™ ツールキットは、インテルが無償で提供しているインテル製の CPU や GPU などのパフォーマンスを最大限に活用して、幅広いディープラーニング・モデルで推論を最適化し高速化する推論エンジンです。



導入までの流れ



■ 画像処理装置

拡張性を重視した GV-F シリーズ



コンパクトで低価格の EV-G シリーズ



(装置の外観は予告なく変更する場合があります。)

詳しくはホームページをご覧ください

www.algol.co.jp

画像検査のアルゴル

検索



■アプリケーション

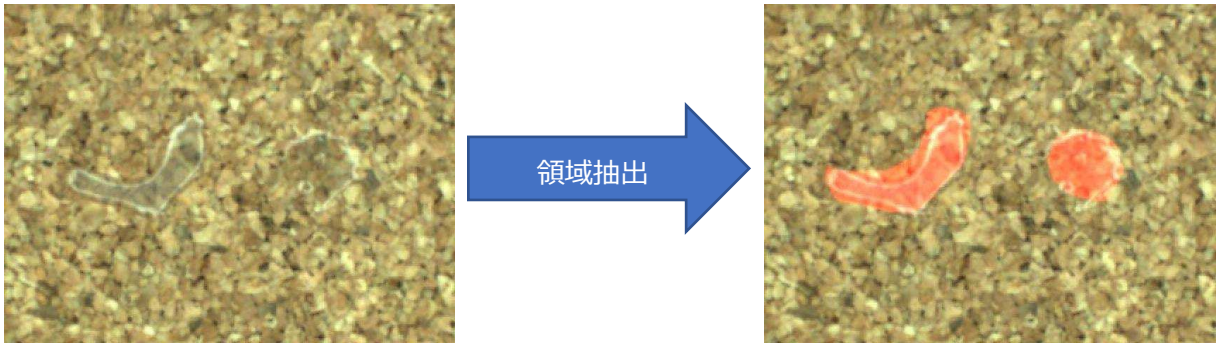
●画像分類 (OK/NG・不良分類・異品種判別)

入力した画像を OK/NG や不良内容、異品種判別等に分類が可能です。



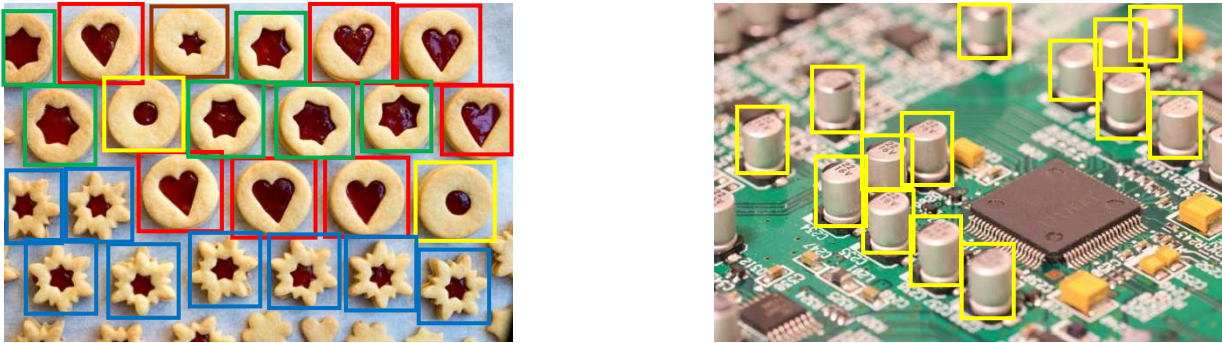
●領域抽出 (不良箇所抽出)

入力した画像に対して画素単位で領域を抽出する事が出来ます。(接着剤が塗布されている領域を抽出)



●物体検出 (ワーク位置検出・不良検出)

入力した画像の中での大きさ・位置・種類を検出する事が出来ます。



●良品学習 (異常検知)

良品(学習したデータ)との違いにより異常を検出する事が出来ます。

